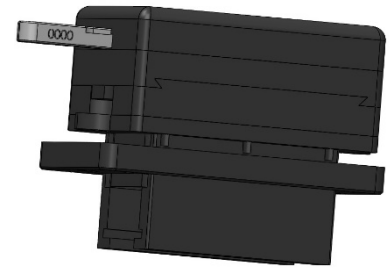


Montageanleitung

OBD-Saver



VAG - Individual

Beschreibung :

Der OBD-Saver verhindert effektiv den unerlaubten Zugriff, über die OBD-Dose, auf die im Kfz befindlichen Steuergeräte (z.B. Steuergerät der Wegfahrsperre).

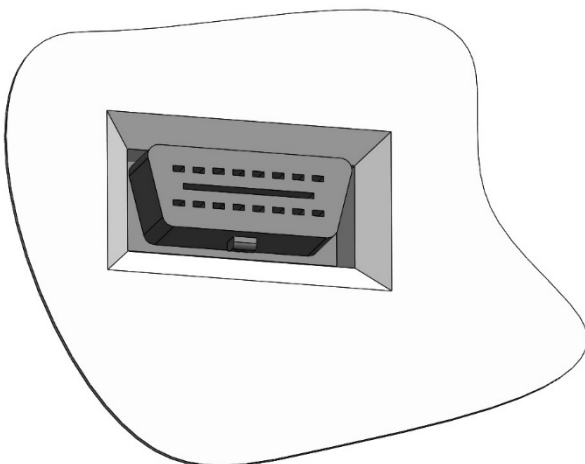
Der OBD Stecker wird durch den OBD-Saver verschlossen und es ist nicht möglich ein OBD-Interface anzuschließen.

Ihr Fahrzeug wird somit optimal vor Diebstahl geschützt, da die Wegfahrsperre nicht mehr deaktiviert werden kann und somit ein Starten des Motors ohne Originalschlüssel nicht möglich ist.

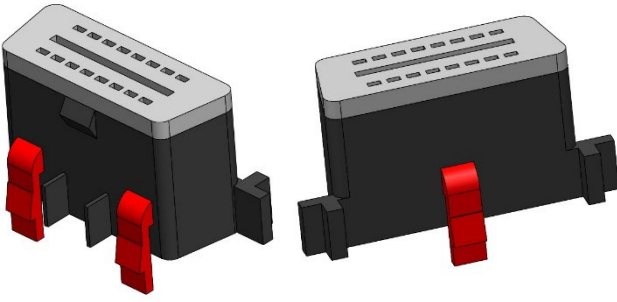
Lieferumfang :

- 1x OBD-Saver Gehäuse inkl. Schließmechanismus
- 2x Schlüssel
- 1x Inbusschlüssel 2,5 / 3
- 1x Halterahmen / 2x Linsenschraube M5
- 3x Inbusschraube M3 + 1x Ersatzschraube
- 2x Scheibenaufkleber

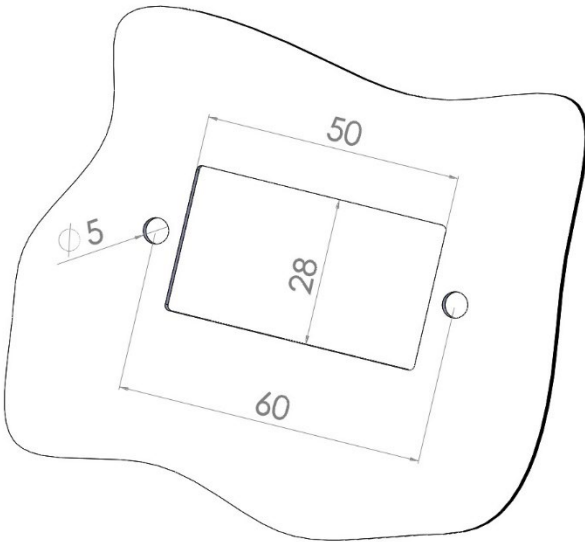
Montage :



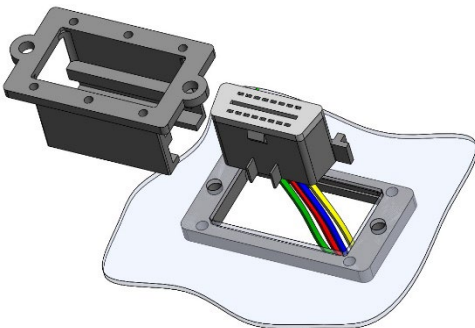
- original OBD Buchse aus Verkleidung lösen
- ➔ Kunststoffverkleidung muss demontiert werden um die OBD-Buchse zu entfernen und die entsprechende Aussparung einzubringen.



- Die drei rot markierten Halteklemmen müssen entfernt werden
z.B. mit einem Cutter Messer



- Suchen Sie in der Nähe der originalen Buchse eine passende Stelle, wo Sie die Aussparung in der Kunststoffarmatur einbringen können. (hinter der ausgewählten Stelle müssen min. 28 mm frei sein)
!!Wichtig!! Kabellänge beachten.
Tipp: Nutzen Sie den Halterahmen des OBD-Saver als Schablone.



- Halterahmen auf die Rückseite der ausgesparten Verkleidung legen und Buchse durchführen. Schieben Sie die OBD-Buchse in das OBD-Saver Gehäuse. Schrauben Sie nun das Gehäuse inkl. Buchse an den Halterahmen fest (Linsenschrauben) Kunststoffverkleidung sitzt jetzt zwischen Gehäuse und Rahmen.



- Stecken Sie das Schlosssystem auf und befestigen es mit den M3 Schrauben. Anschließend schließen Sie den OBD-Saver und entfernen den Schlüssel.

